

Monteringsanvisning

1



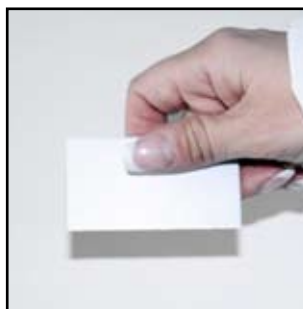
Din dekor levereras i ett papprör eller kartong.

2



Förvara dekoren plant innan du monterat den på väggen.

3



Använd medföljande skrapa eller visitkort vid montering.

4



Placera dekoren med texten uppåt, skrapa ordentligt på texten så den fäster på appliceringstejpen. Var noga att skrapa på hela texten.

5



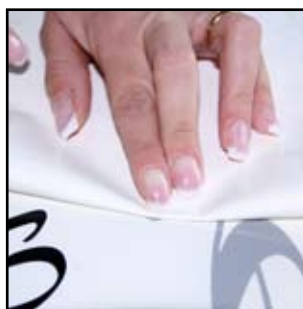
Vänd dekoren så texten hamnar neråt. Dra försiktigt bort bäraren (vita pappret)

6



Om texten ändå följer med bäraren.

7



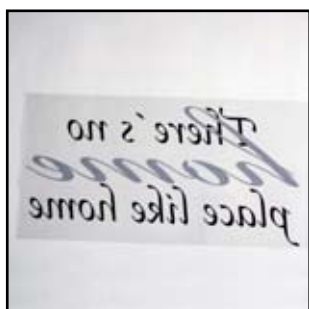
Lägg tillbaka texten och tryck med fingret där texten följer med.

8



Fortsätt nu att dra av bäraren försiktigt.

9



Nu ligger dekoren spegelvänd.

10



Mät ut var du ska ha din dekor på väggen använd gärna vattenpass för att få den vågrät.

11



Skrapa på hela texten så den fäster ordentligt på väggen.

12



Dra försiktigt av appliceringstejpen,

KLART!